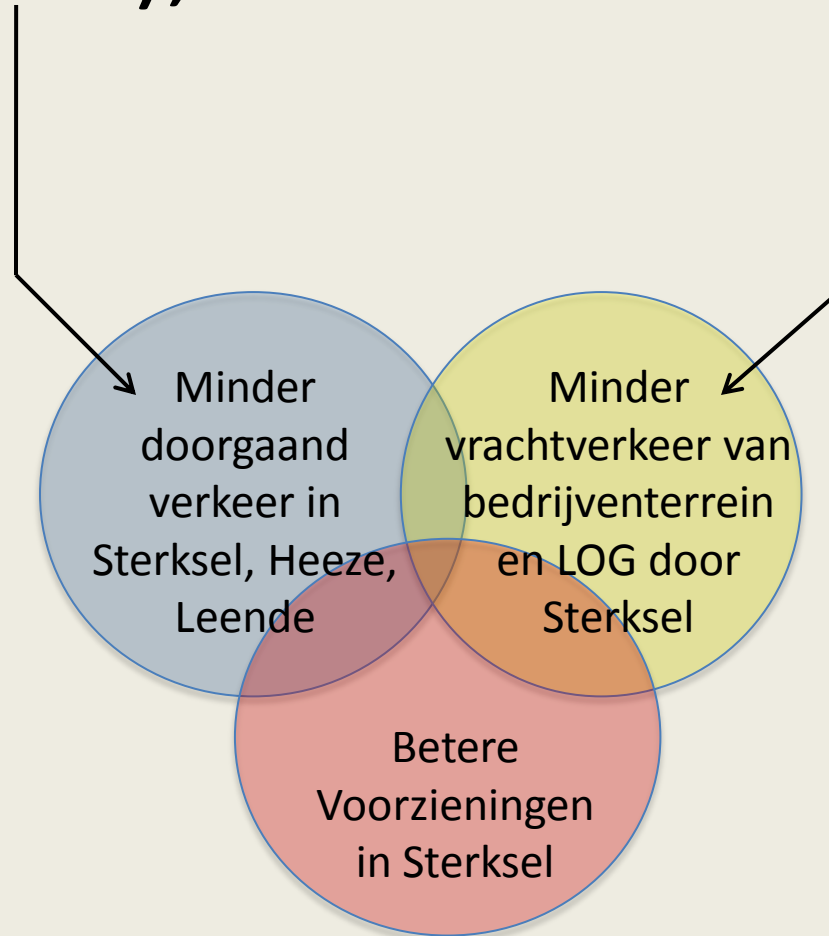


# (Centrale As), SamenMeeNaarDeA2



# Samen Naar De A2?

- Inleiding
- Probleemstelling
- Projectorganisatie
- Stand van zaken
- Andere oplossingen?
- Vragen / Discussie
- Uw standpunt?

# Probleemstelling

In toekomst veel vrachtverkeer door de dorpen

- Vergunning fa Reiling: max 1200 vrbew/etmaal
- LOG: 48 vrbew/wk (max 118vrbew/wk)

Momenteel geen adequate ontsluiting

➤ (in toekomst) overlast in Sterksel en Maarheeze

# Inleiding- terugblik v/a 2007

- 2003 – 2006 verkeersoverlast neemt toe
- 2007 Arcadis-rapport
  - gebiedsgerichte verkenning
  - beste scenario ontsluiting zuidelijk
- 2008 voorlopige omleiding Maarheeze
- 2009 Quick scan Oranjewoud
  - scenario Grote Bleek
- Raadsbesluit Cranendonck
  - niet over grondgebied Cranendonck

Patstelling!

# Patstelling - wat nu?

- Juni 2011 opstart DR Sterksel/Maarheeze
- Overleg bedrijven/wethouders/provincie
- Conclusie: burgerinitiatief
- Opzetten projectplan
- Plan van aanpak
- Samenwerkingsovereenkomst
- Vaststelling randvoorwaarden

# Projectgroep



1. Gem. Heeze/Leende: Ron Lavrijssen
2. Gem. Cranendonck: Jozef van Asten
3. DR Sterksel: Jos Hendriksen (voorzitter), Trudy van Gurp, Jan van Oss
4. DRMaarheeze: Ans Baks, AnneMarie v. Kuijk
5. Van Asten Sterksel C.V.: Marko van Asten
6. Reiling Sterksel B.V.: Toon Liebregts
7. Kon. Ned. Heidemij: Pieter Rozema
8. Provincie Noord-Brabant: Hubert van Hout, Joop Broecks

# Stuurgroep

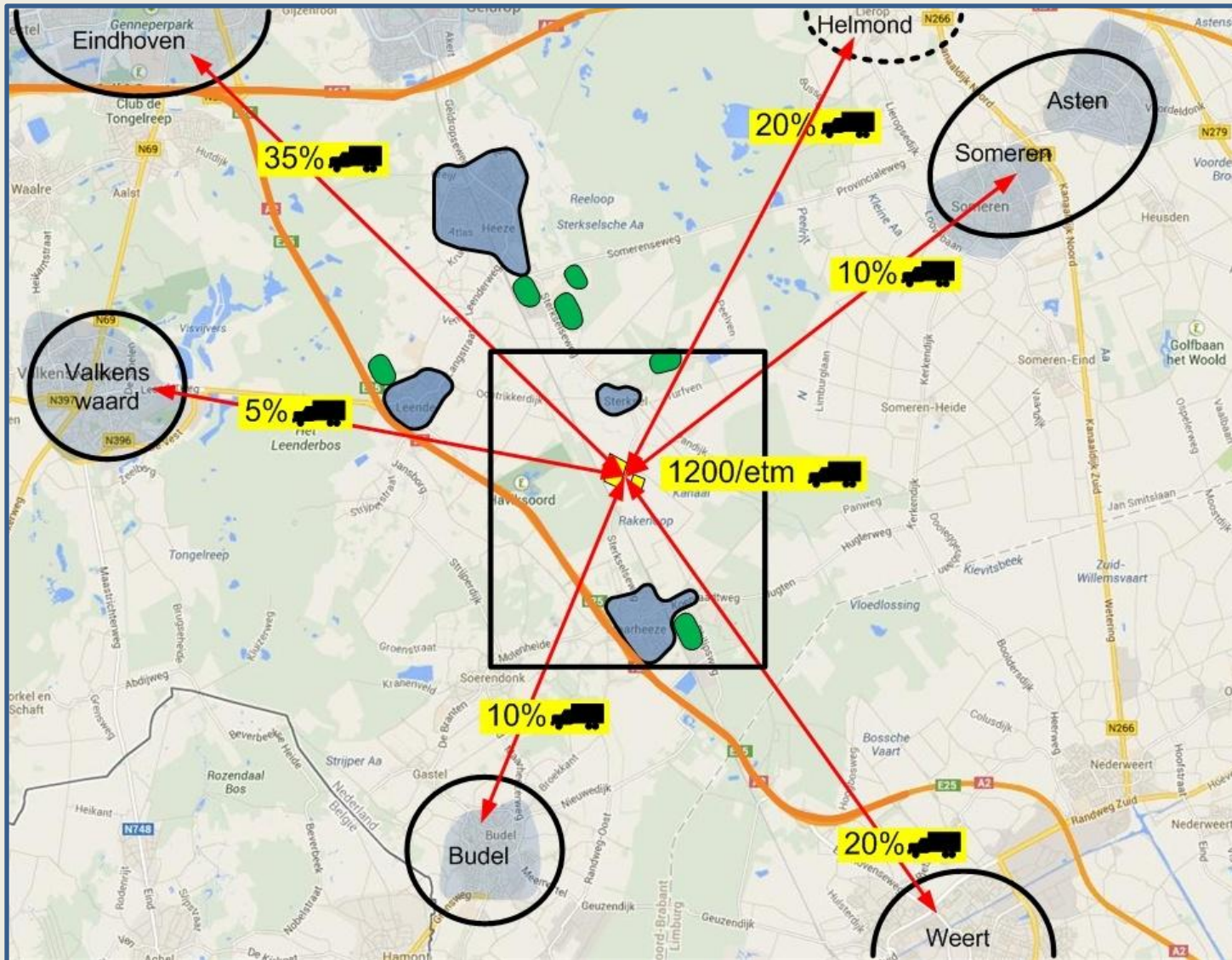


1. Heeze/Leende: wethouder Jos van Bree;
2. Cranendonck: wethouder Carola Meuwissen
3. DR Sterksel: Jan Joosten
4. DR Maarheeze: Piet Konings (voorzitter)
5. Voorzitter projectgroep: Jos Hendriksen
6. Kon. Ned. Heidemij: Gerard Peeters

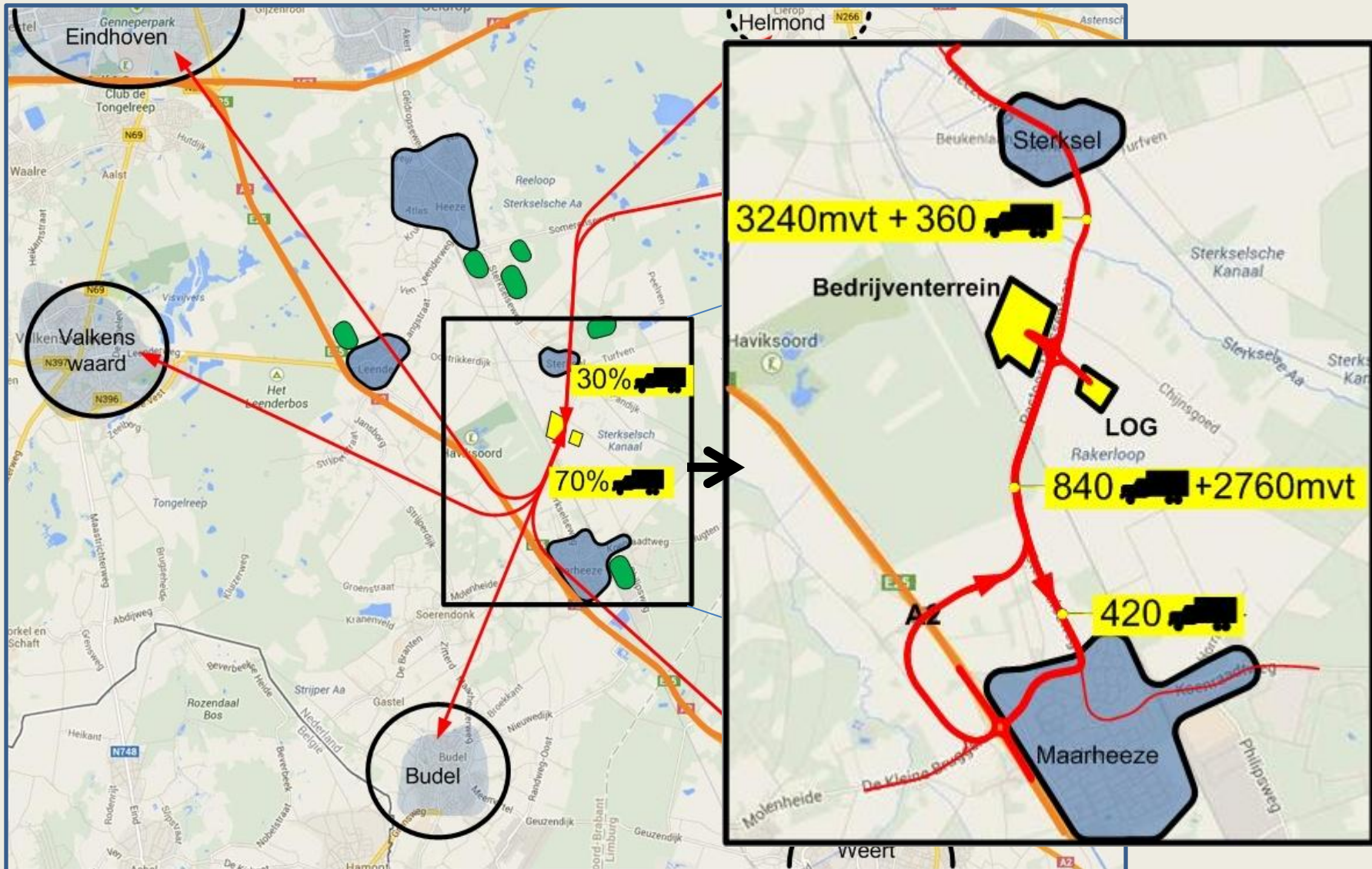




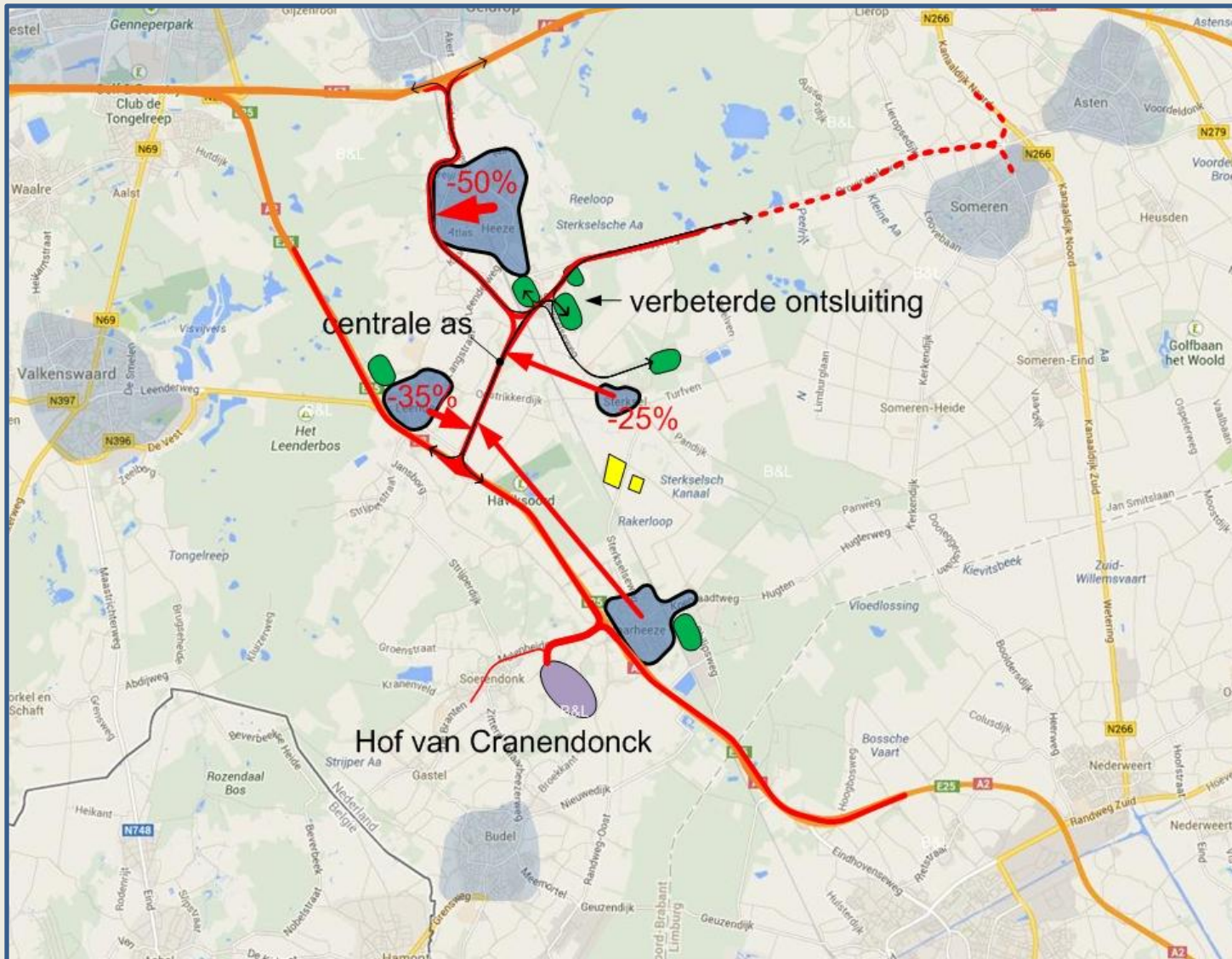
# Bedrijventerrein en LOG (1)



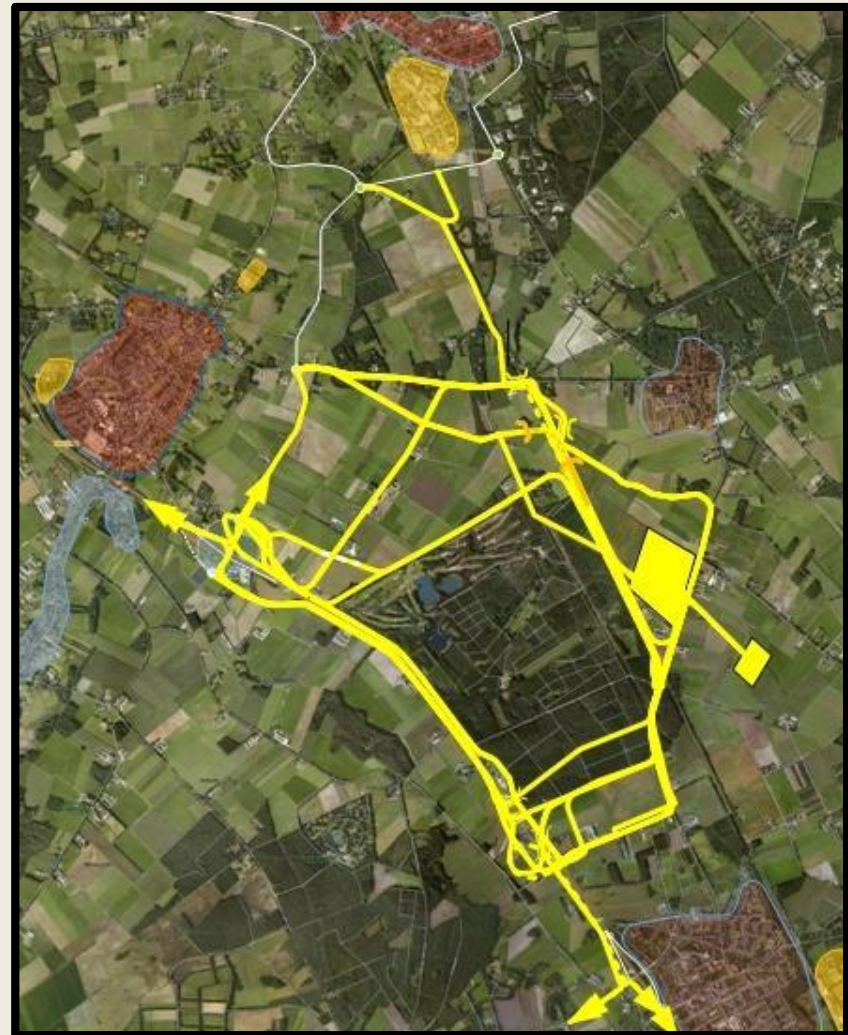
# Bedrijventerrein en LOG (2)



# Centrale As



# Brainstorm



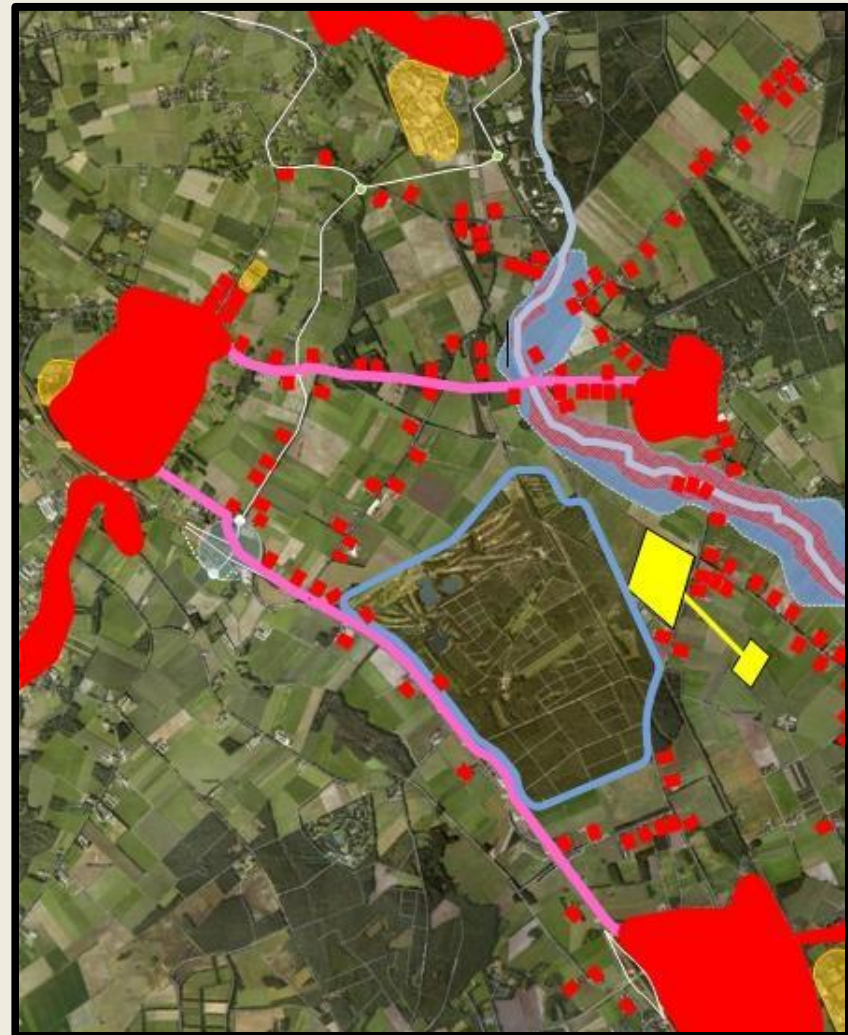
19 potentiële oplossingen!

# Knelpunten

Bewoning →

Schoolgaande fietsers →

Natuurgebieden, EHS, GHS, .. →



# Eerste selectie

## Gelijk?

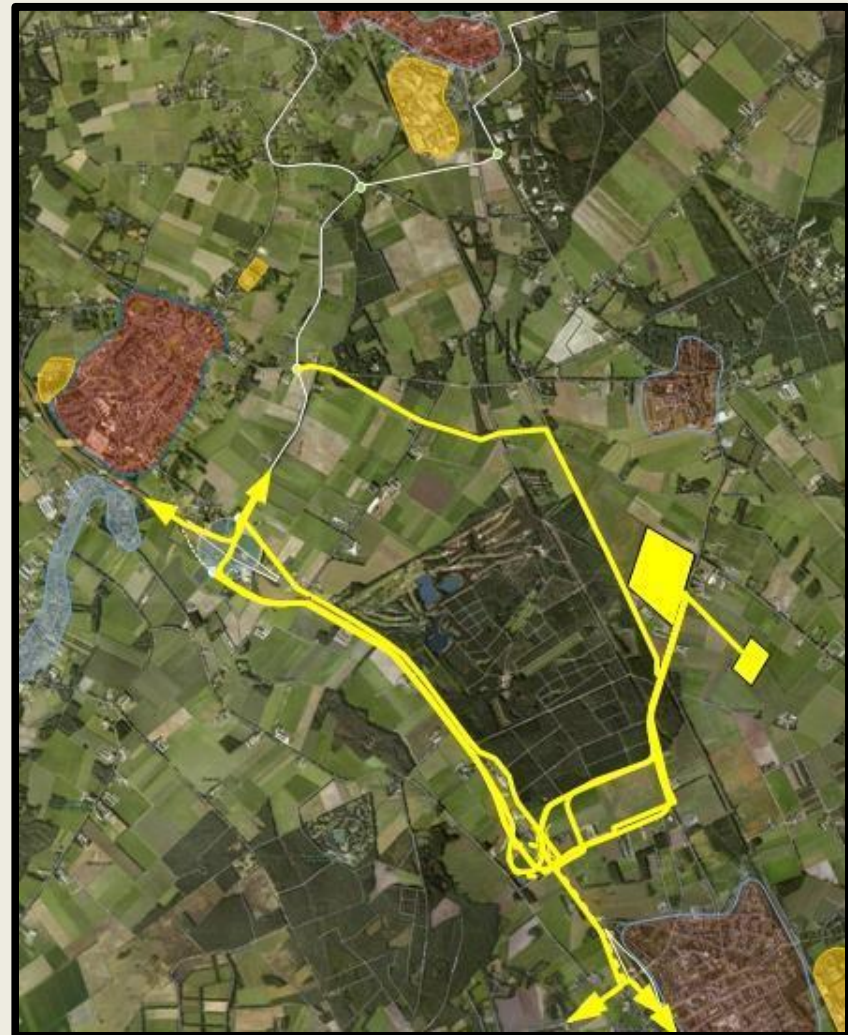
- Gelijke varianten samengevoegd

## Niet realistisch?

- Extreme aantasting natuurgebied,
- Ligging in/langs EHS, GHS, enz.
- Zeer grote ruimtelijke effecten,
- Extreem hoge kosten,
- Extreme schade bedrijven/woningen

Niet realistische varianten verwijderd

5 varianten over →



# Kwalitatieve vergelijking

## Beoordelingscriteria:

- Effectiviteit ontsluiting
    - Bereikbaarheid (obstakels, bochten, breedte, kruisingen, etc.)
    - Lengte
  - Overlast omgeving (aantal huizen, onveiligheid fietsers en voetgangers, etc)
- Ook meegenomen: huidige ontsluitingen via Sterksel en Maarheeze

## Resultaat

### Voor Maarheeze

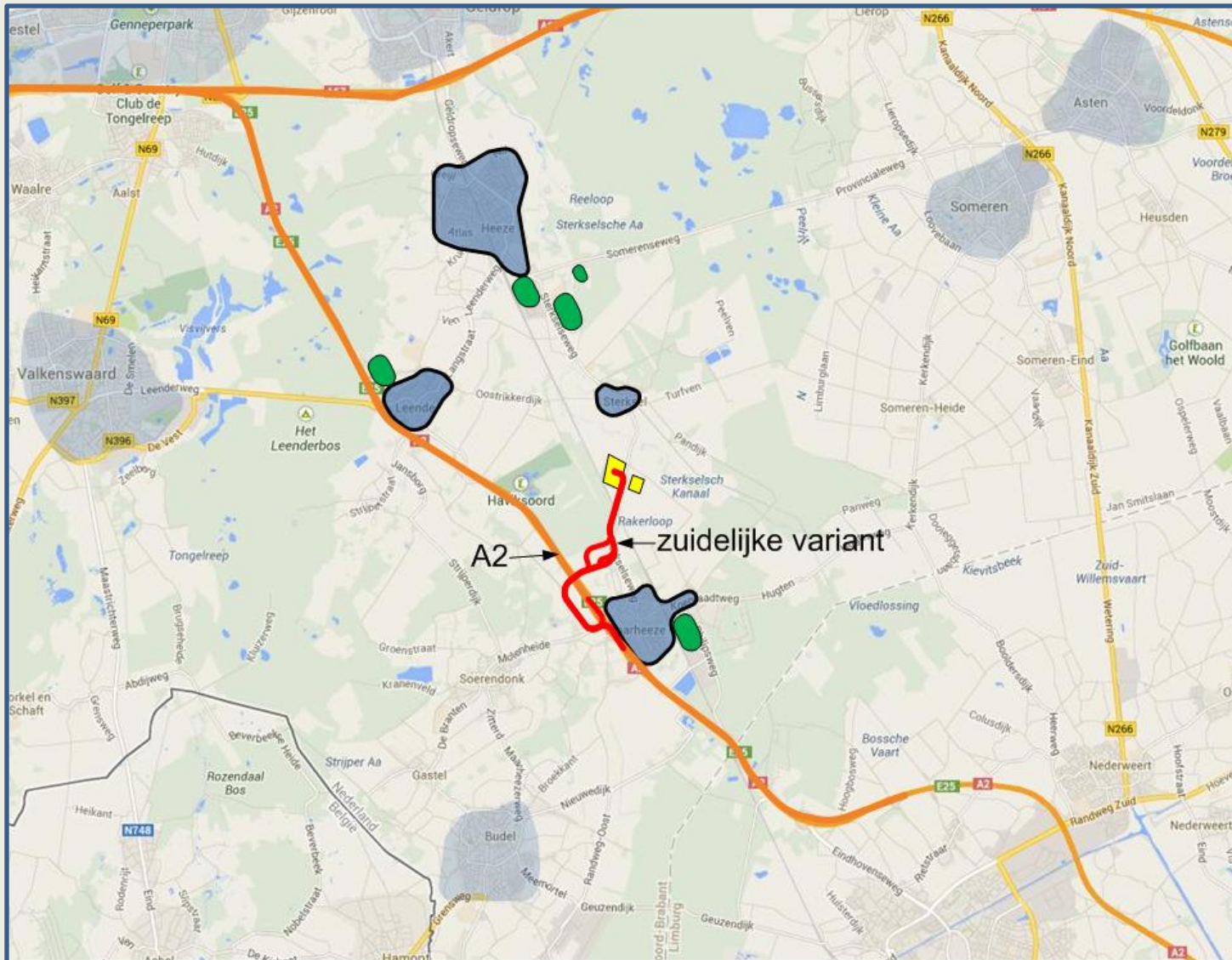
- Alleen een zuidelijke ontsluiting is zinvol voor Maarheeze
- Een nieuwe ontsluiting zal slechts een deel van vrachtverkeer uit Maarheeze wegtrekken --> aanvullende maatregelen nodig!

### Voor Sterksel

- Een nieuwe ontsluiting zonder Centrale As zal geen verkeer weghalen uit Sterksel
- Een nieuwe ontsluiting is alleen effectief als vrachtwagens worden geweerd uit Sterksel

## Over: zuidelijke en noordelijke variant

# Zuidelijke variant







# Berekening Arcadis

(SRE model, 2030)

Variant	effect *		
	Maarheeze	Sterksel	Sterksel met kom 30km/u
Zuidelijke variant (zonder centrale as)	-25%	+20%	-6%
Zuidelijke variant + centrale as	-50%	-20%	-30%
Noordelijke variant (met centrale as)	-25%	-25%	-50%

\* Let op: 'effect' = reductie van **totaal aantal motorvoertuigen**

effect centrale as

= effect centrale as

effect afwaardering Sterksel

# Conclusie

Projectgroep + Arcadis + Stuurgroep

Resultaten van 'alleen nieuwe ontsluiting' zijn onvoldoende:  
**oplossing = (zuidelijke) ontsluiting + centrale as + aanvullende maatregelen in Sterksel en Maarheeze!**

P.S.: centrale as belangrijk voor Maarheeze, Heeze, Leende en Sterksel.

# Zijn andere oplossingen mogelijk?



- Is niets doen een oplossing?
  - nu ca 300vrachtwagenbewegingen/etmaal →
  - 1200/etmaal in 2020? → gemiddeld iedere 1,5minuut 1 vrachtwagenbeweging door Sterksel!
- Is verplaatsen bedrijventerrein een optie?

# Verplaatsing bedrijventerrein?

## **Bedrijventerrein 't Chijnsgoed:**

- 22ha bedrijventerrein
- 10 bedrijven
- Recycling
- Werkgelegenheid: 60 fte direct, 60 fte indirect
- Werkgebied: straal van ca 30km

## **Alternatieve industrieterreinen (Weert, Helmond, DIC):**

- Reiling niet geschikt voor bedrijventerrein of
- Industrieterrein niet geschikt voor Reiling

## **Alternatieve activiteit?**

- Lichte bedrijvigheid: er is geen vraag, overschot aan locaties
- Woningbouw: planologisch niet geschikt
- Park, congrescentrum, .. : past niet in regionaal beleid
- Groen, natuur: wie betaalt?
- Landbouw: wie betaalt?

# Volgende fase: wat gaan we doen?

## Uw mening vragen

## Conclusie aan politiek voorleggen

- Zuidelijke ontsluiting + aanvullende maatregelen

## Uitwerken van beste ontsluitingsmogelijkheden

- Zuidelijke varianten

## Voorstel aan colleges/gemeenteraden:

- beste varianten +
- visie projectgroep +
- visie direct-belanghebbenden
- visie inwoners Maarheeze en Sterksel

## Keuze door politiek

# Wat is uw mening?

Heeft u voldoende informatie over het project SamenMeeNaarDeA2?

Deelt u de conclusies van het project?

Kunnen we doorgaan met de volgende fase?

Heeft u tips?